



# Trajetórias FDC de Internacionalização das Empresas Brasileiras

patrocínio

apexBrasil

MINISTÉRIO DO  
DESENVOLVIMENTO,  
INDÚSTRIA, COMÉRCIO  
E SERVIÇOS

GOVERNO FEDERAL  
**BRASIL**  
UNIÃO E RECONSTRUÇÃO

realização

**FDC**  
Para ser relevante.

# TRAJETÓRIAS FDC de Internacionalização das Empresas Brasileiras

15  
edições



Ranking das Transacionais Brasileiras 2007

Empresas	Brasil	Exterior	Total	Emprego
1. Vale S.A.	1.200.000	1.200.000	2.400.000	100.000
2. Braskem S.A.	1.000.000	1.000.000	2.000.000	80.000
3. Companhia Saneamento Básico do Estado de São Paulo (SABESP)	800.000	800.000	1.600.000	70.000
4. Companhia Saneamento de Belo Horizonte (CSBH)	700.000	700.000	1.400.000	60.000
5. Companhia Saneamento de Curitiba (CSC)	600.000	600.000	1.200.000	50.000
6. Companhia Saneamento de Porto Alegre (CSA)	500.000	500.000	1.000.000	40.000
7. Companhia Saneamento de Recife (CSRE)	400.000	400.000	800.000	30.000
8. Companhia Saneamento de Salvador (CSA)	300.000	300.000	600.000	20.000
9. Companhia Saneamento de Fortaleza (CSF)	200.000	200.000	400.000	10.000
10. Companhia Saneamento de Manaus (CSM)	100.000	100.000	200.000	5.000



Conheça mais...

<https://trajetoriasinternacionais.fdc.org.br/>

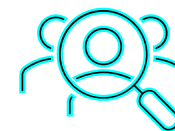


# NOVA METODOLOGIA



# Perfil das empresas participantes

## Formas de atuação no exterior



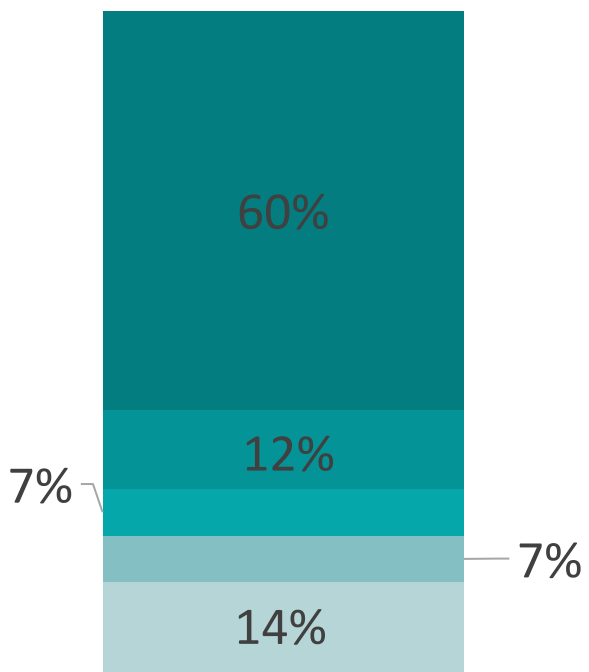
**Controle de capital majoritariamente brasileiro**





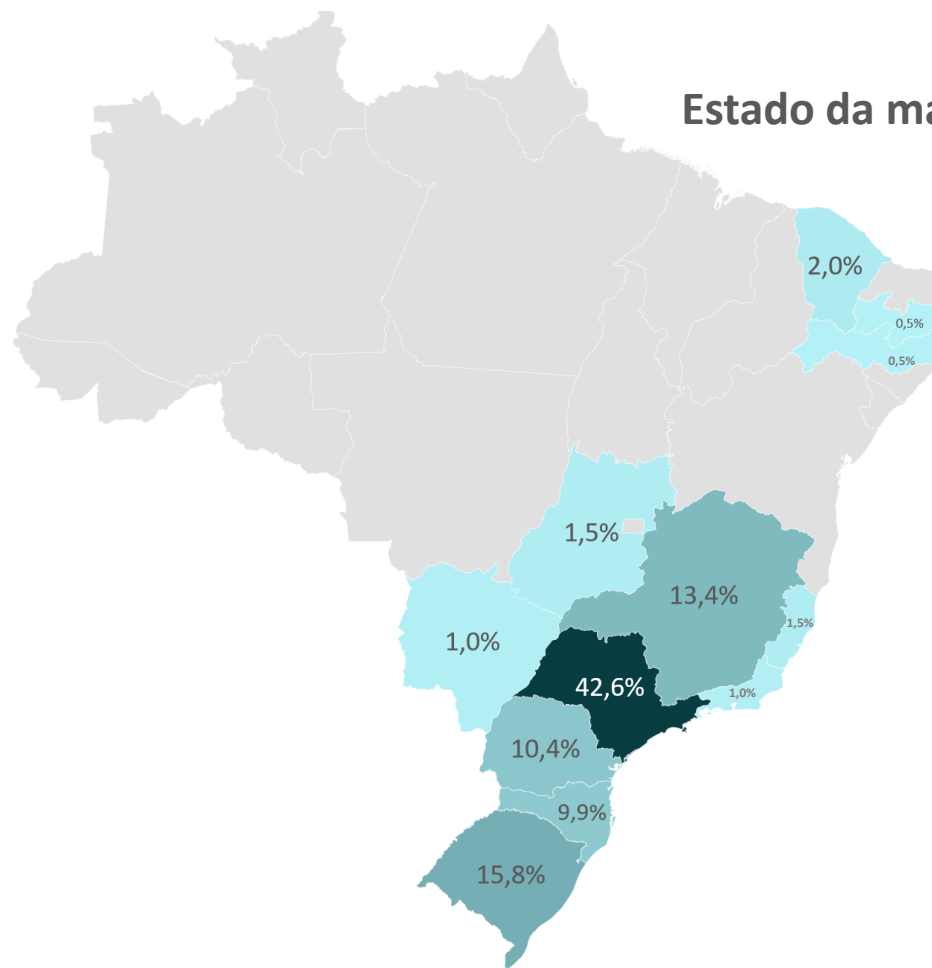
# Perfil das empresas participantes

### Ano de fundação



- Antes de 1960
- 1960 - 1969
- 1970 - 1979
- 1980 - 1989
- 1990 em diante

### Estado da matriz

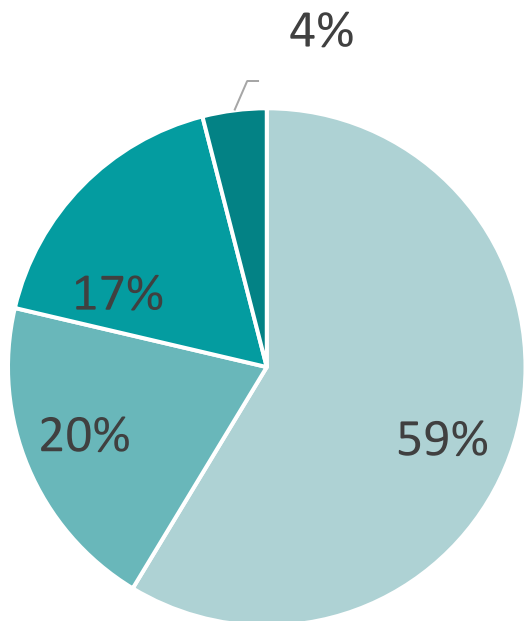


Da plataforma Bing  
© Microsoft, OpenStreetMap



# Perfil das empresas participantes

Porte das empresas



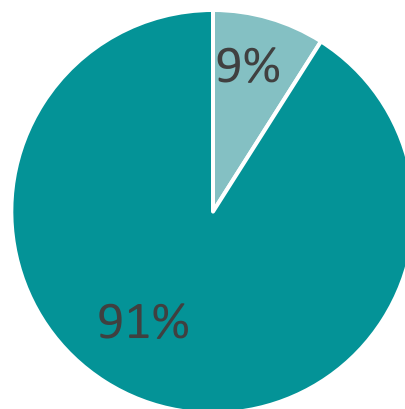
■ ME (R\$4,8mi - R\$300mi)

■ GE (>R\$300mi)

■ EPP (R\$360mil - R\$4,8mi)

■ Micro E. (<R\$360mil)

Startup



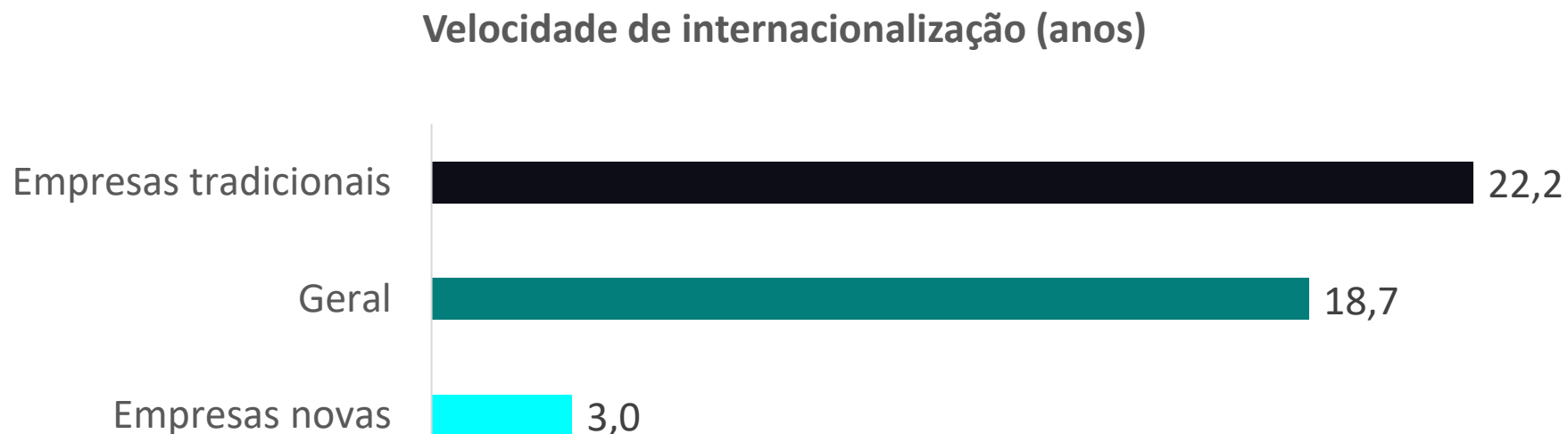
■ Sim ■ Não



“Uma startup é uma nova empresa projetada para desenvolver **modelos de negócio inovadores**, em geral baseados em tecnologias emergentes e financiados por capital de risco”.



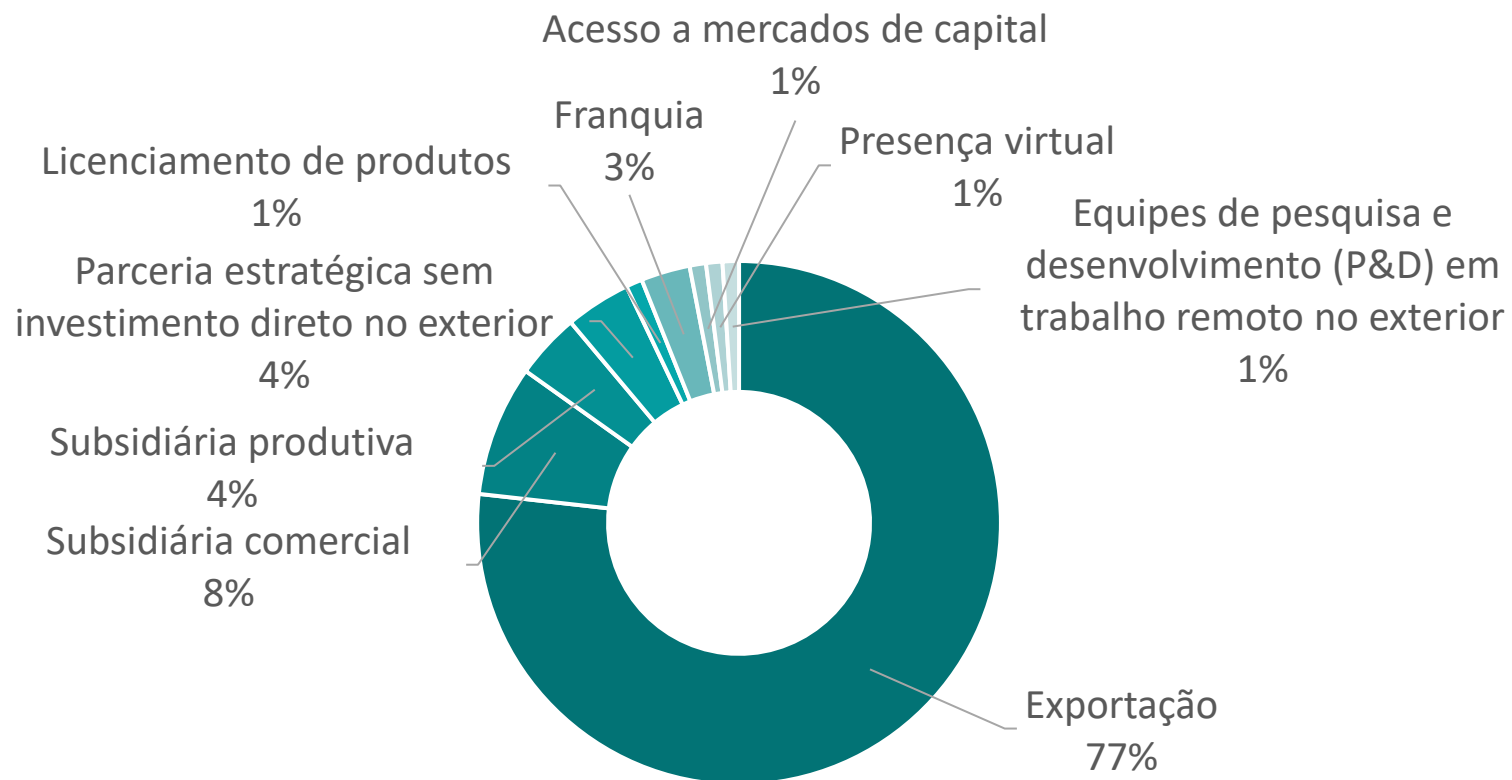
# Primeiro movimento internacional





# Primeiro movimento internacional

## Forma de internacionalização



## País de entrada

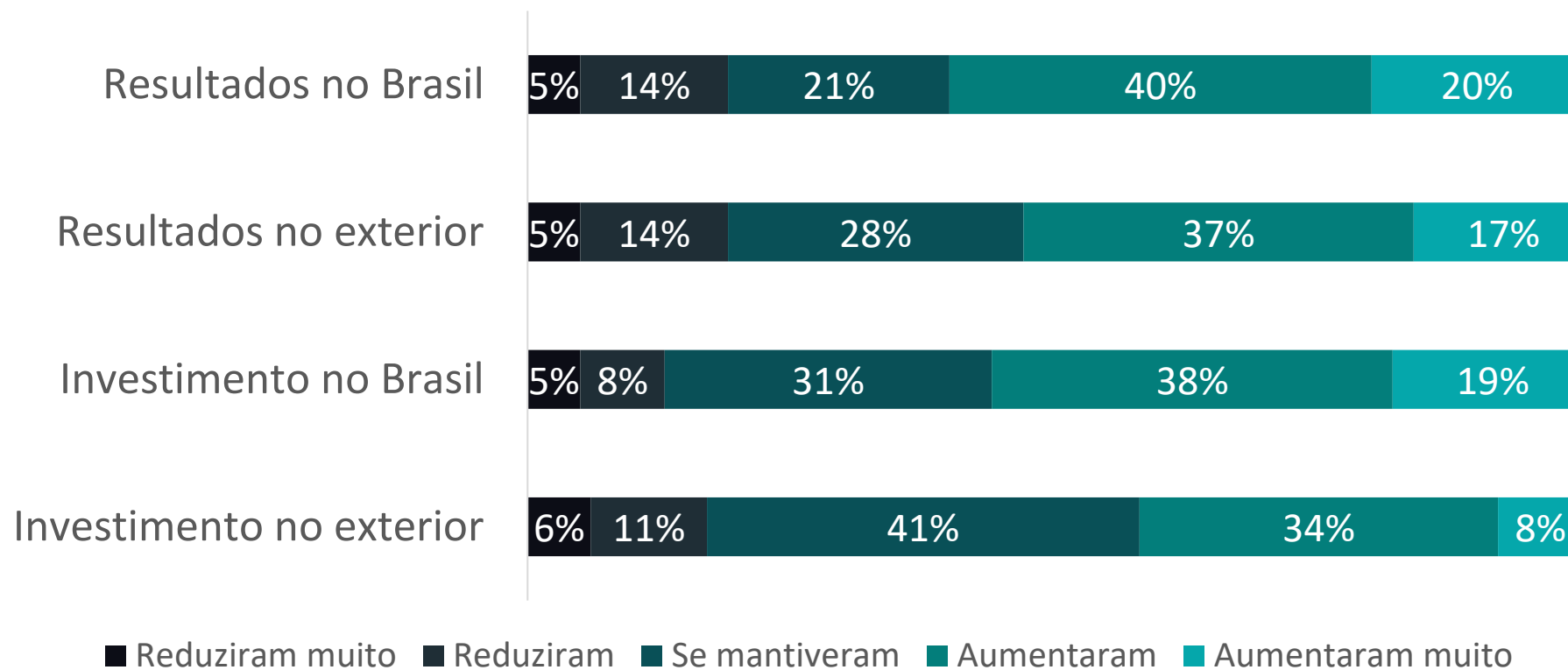
Estados Unidos	15%
Argentina	14%
Paraguai	12%
Uruguai	6%
Chile	3%
Itália	3%
Portugal	3%





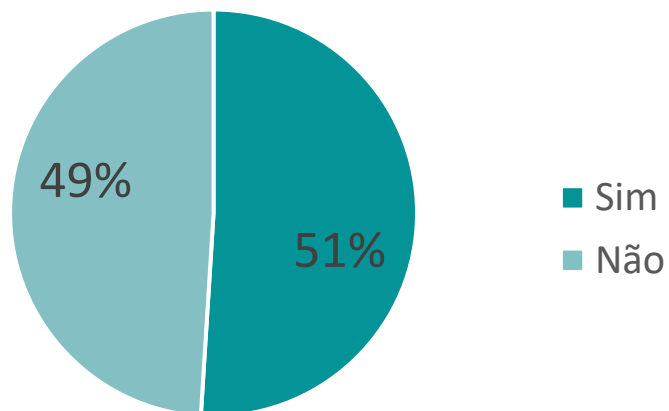
# Mudanças nos últimos 2 anos

## Mudanças nos resultados e investimentos nos últimos 2 anos



# Planos para o mercado internacional

## Novas operações nos próximos 2 anos



## Países para entrada nos próximos 2 anos

Estados Unidos	25%
Paraguai	10%
Chile	9%
Equador	9%
Alemanha	8%
Canadá	8%
Colômbia	8%

## Planos para o mercado internacional nos próximos 2 anos

Países em que já atua



■ Grande retração ■ Retração ■ Estabilidade ■ Expansão ■ Grande expansão



# EVENTO PRESENCIAL



Divulgação dos resultados finais



Premiação das empresas destaque



Mesa redonda para debate



Networking



**São Paulo – 12 de Setembro**

patrocínio  
**apexBrasil**

MINISTÉRIO DO  
DESENVOLVIMENTO,  
INDÚSTRIA, COMÉRCIO  
E SERVIÇOS

GOVERNO FEDERAL  
**BRASIL**  
UNIÃO E RECONSTRUÇÃO

realização

**FDC**  
Para ser relevante.